

2/2- und 3/2-Wege, Kugelhahn handbetätigt, Gehäuse aus Kunststoff, DN10-50

- Anwendungen für aggressive Medien
- Hohe Durchflusswerte
- Gesicherte Überwurfmutter durch Dual Block® Technology ¹⁾



Typ 2657 kombinierbar mit

**Typ 2050**

Pneumatischer
Antrieb

**Typ 3003**

Elektrischer
Antrieb

2/2- und 3/2-Wege Handkugelhähne aus Kunststoff zum Absperren von Medienströmen. Es stehen verschiedene Gehäuseausführungen und Werkstoffe für vielfältige Anwendungen zur Verfügung.

Besonderheit

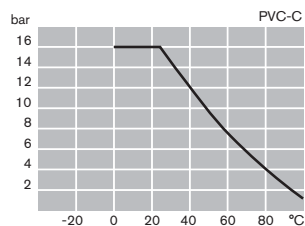
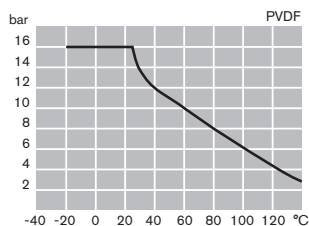
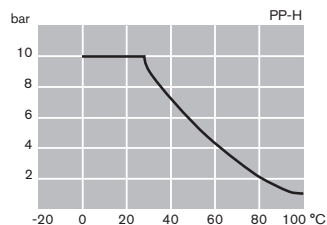
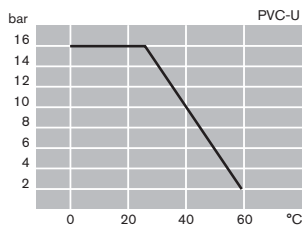
Die Kugelhähne sind mit der sogenannten Dual Block® Technology ausgestattet. Dieses System dient als Sicherung der Überwurfmutter. Es verhindert, dass sich diese während des Betriebs lösen.

Technische Daten

Gehäusewerkstoff	PVC-U, PP (PVDF, PVC-C auf Anfrage)
Dichtwerkstoff	PTFE / EPDM, PTFE / FKM
Medientemperatur	(s.a. Diagramm S. 2)
PVC-U	0 bis +60°C
PP	+10 bis +80°C
PVDF	0 bis +120°C
Leitungsanschlüsse	
PVC-U	Klebemuffe
PP, (PVDF auf Anfrage)	Schweißmuffe
Betriebsdruck	0 - 10bar; 0 - 16bar

¹⁾ Dual Block® Technology ist ein eingetragenes Warenzeichen der FIP - Formatura Iniezione Polimeri S.p.A

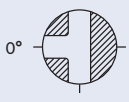
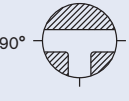
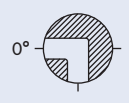
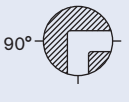
Druck-Temperatur-Diagramme



Bestelltabelle 2/2-Wege Kugelhähne (weitere Ausführungen auf Anfrage)

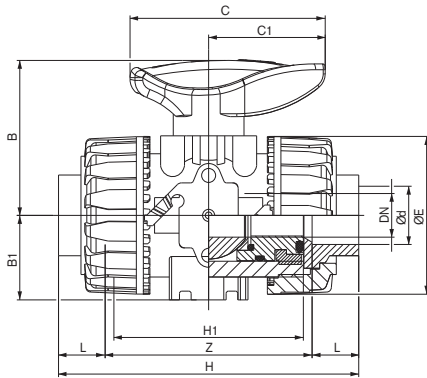
Nennweite [mm]	Leistungsanschluss Muffen-Ø [mm]	k_{vs} -Wert für Wasser [m³/h]	Druckbereich PVC-U, PVDF [bar]	Druckbereich PP [bar]	Bestell-Nr. Klebe-Muffe PVC	Bestell-Nr. Schweiß-Muffe PP
Dichtwerkstoff PTFE/EPDM						
10	16	4,8	0-16	0-10	176 462	176 469
15	20	12	0-16	0-10	176 463	176 470
20	25	23	0-16	0-10	176 464	176 471
25	32	46	0-16	0-10	176 465	176 472
32	40	66	0-16	0-10	176 466	176 473
40	50	105	0-16	0-10	176 467	176 474
50	63	204	0-10	0-10	176 468	176 475
Dichtwerkstoff PTFE/FKM						
10	16	4,8	0-16	0-10	176 476	176 483
15	20	12	0-16	0-10	176 477	176 484
20	25	23	0-16	0-10	176 478	176 485
25	32	46	0-16	0-10	176 479	176 486
32	40	66	0-16	0-10	176 480	176 487
40	50	105	0-16	0-10	176 481	176 488
50	63	204	0-10	0-10	176 482	176 489

Bestelltabelle 3/2-Wege Kugelhähne PVC (weitere Ausführungen auf Anfrage)

Schaltstellung	Nennweite [mm]	Leistungsanschluss Muffen-Ø [mm]	k_{vs} -Wert für Wasser [m³/h]	Druckbereich [bar]	Bestell-Nr. Dichtwerkstoff EPDM	Bestell-Nr. Dichtwerkstoff FKM
T1 	10	16	1,5	0-16	209 890	186 022
	15	20	2,1	0-16	209 891	186 023
	20	25	5,7	0-16	209 892	186 024
	25	32	8,4	0-16	209 893	186 025
	32	40	16,2	0-16	209 894	186 026
90° 	40	50	19,8	0-16	209 895	186 027
	50	63	37,2	0-10	209 896	186 028
	10	16	2,8	0-16	209 897	186 015
L4 	15	20	4,3	0-16	209 898	186 016
	20	25	9,0	0-16	209 899	186 017
	25	32	15,9	0-16	209 900	186 018
	32	40	28,5	0-16	202 689	186 019
90° 	40	50	37,2	0-16	209 901	186 020
	50	63	67,2	0-10	209 902	186 021

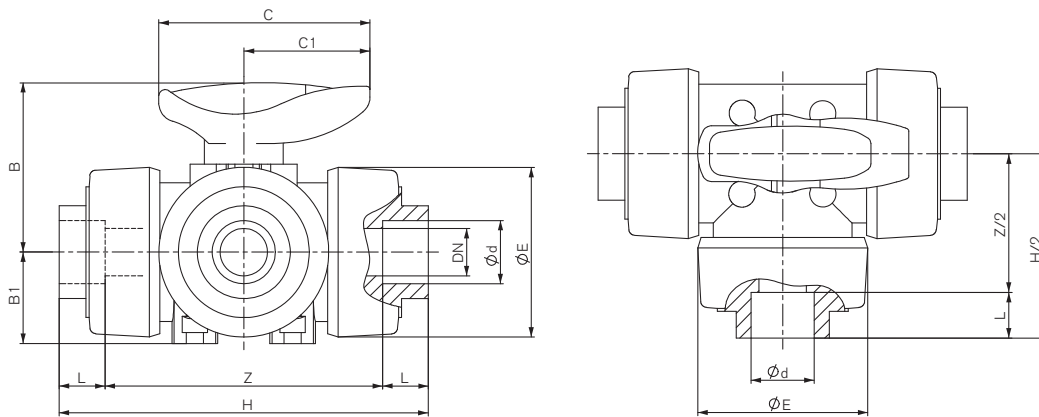
Abmessungen [mm]

2/2-Wege Ausführung



Ød	DN	L	Z	H	H1	ØE	B	B1	C	C1	Masse [g]
16	10	14	75	103	65	54	54	29	67	40	215
20	15	16	71	103	65	54	54	29	67	40	205
25	20	19	77	115	70	65	65	34,5	85	49	330
32	25	22	84	128	78	73	69,5	39	85	49	438
40	32	26	94	146	88	86	82,5	46	108	64	693
50	40	31	102	164	93	98	89	52	108	64	925
63	50	38	123	199	111	122	108	62	134	76	1577

3/2-Wege Ausführung



Ød	DN	L	Z	H	ØE	B	B1	C	C1	Masse [g]
16	10	14	90	118	54	54	29	67	40	310
20	15	16	86	118	54	54	29	67	40	310
25	20	19	107	145	65	65	34,5	85	49	550
32	25	22	116	160	73	69,5	39	85	49	790
40	32	26	136,5	188,5	86	82,5	46	108	64	1275
50	40	31	157	219	98	89	52	108	64	1660
63	50	38	190,5	266,5	122	108	62	134	76	2800

*Klicken Sie bitte hier, um die für Sie zuständige Bürkert Niederlassung in Ihrer Nähe zu finden →

www.burkert.com

Bei speziellen Anforderungen
beraten wir Sie gern.

Änderungen vorbehalten.
© Christian Bürkert GmbH & Co. KG

0909/5_DE-de_00897041